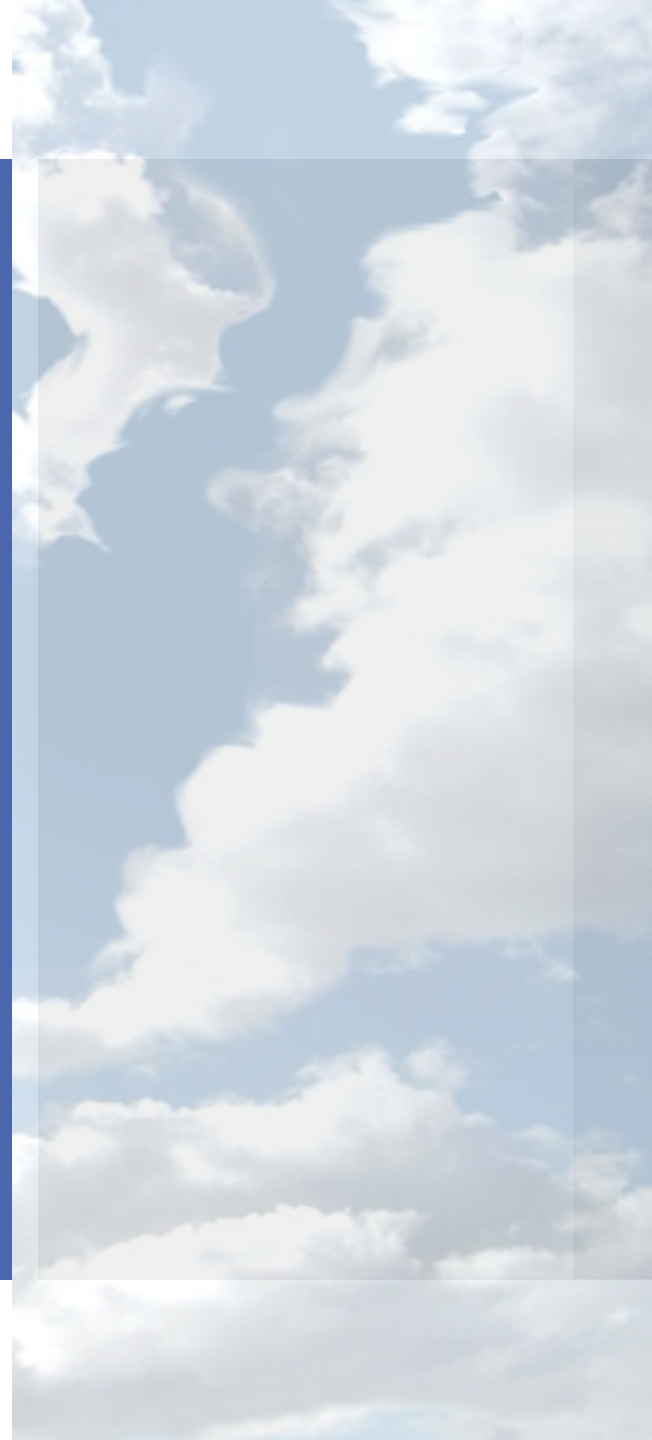


Dans le cadre de rêver Sutton...

Projet d'expansion d'activités au grand air en périphérie du village afin de perpétuer l'amour pour l'adoption de saines habitudes de vie, dans le respect de l'environnement tout en contribuant à faire de Sutton une destination touristique de choix.

*Serge Canuel
Guy Philion
Steve Martin
Fondateurs*

Le 21 mars 2024



L'OBNL Groupe Sentier village Sutton



Serge Canel

Plus de 25 ans d'expérience en entrepreneuriat
6 ans d'expérience – création de sentiers de vélos de montagne (50 km)
Président-Fondateur Plein Air Sutton/MTB
Fondateur du groupe « Les Têtes de Pioche »
Bénévoles de l'année 2020 – Montérégie



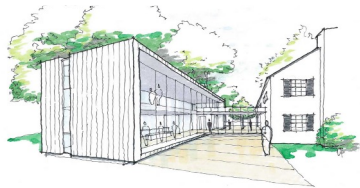
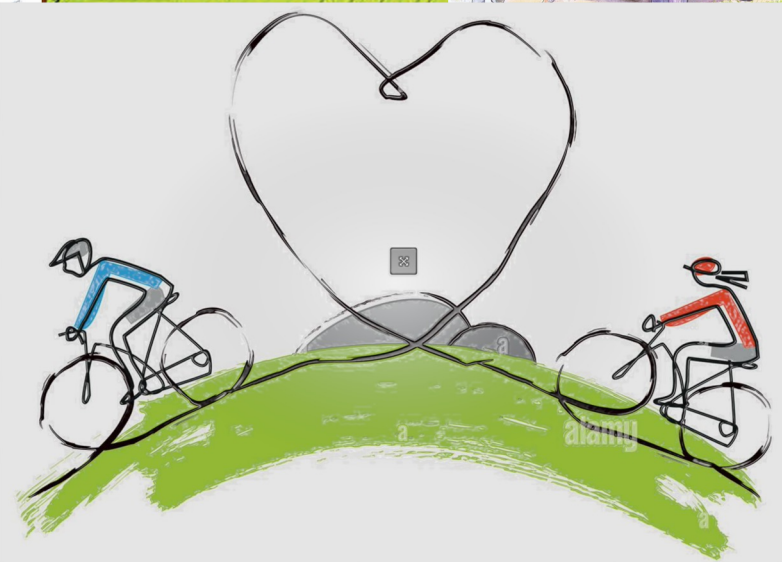
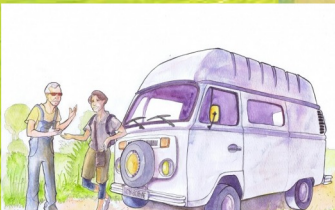
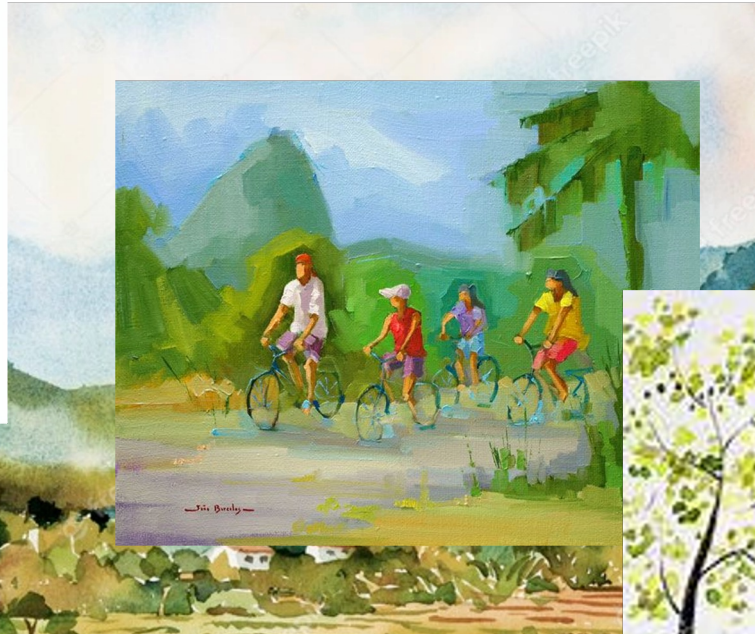
Steve martin

Plus de 29 ans d'expérience dans le domaine des affaires, propriétaire et directeur d'une entreprise et plusieurs postes aux sales des ventes et services à la clientèle.
Coach en mentorat d'affaire dans notre région pendant 2 ans.
Maintenant semi-retraité en compagnie pour divers projets tel que: en placement et rénovation immobilière durable.
Membre actif du groupe « Les têtes de pioche » depuis 2016.
Bénévole infatigable.



Guy Philion CPA, MBA, PMI

Plus de 30 ans d'expérience en consultation Modélisation & implantation de systèmes financiers.
Activités bénévoles : Conseillers de Vélo-Transit, Trésoriers de Plein Air Sutton/MTB en 2021.
Retraité sportif résident de Sutton



Potential autour du village

Imaginez

- Des familles qui se promènent autour du village **doucement en sécurité**
- Un village désengorgé grâce à la **mobilité durable** et des modèles de **circulation de type scandinave**
- Un réseau de sentier qui permette de circuler et **relier** les vignobles, les centres d'art, le marché public du samedi, nos produits du terroir, les restaurants, etc.
- Un réseau de sentiers qui **se démarque** par ces points de vue imprenables sur la montagne, les vignobles, les fermes ancestrales, etc.
- Positionner l'Estrie comme **deuxième destination touristique** de vélo de montagne au Québec.

Notre vision



Des **sentiers polyvalents** à Sutton, **accessibles depuis le village** et les vignobles, dédiés au vélo de montagne **familial**, avec une attention particulière à l'inclusion pour les **personnes en situation de handicap**.

Certains sentiers adaptés à la **marche** et potentiellement au **fat bike**, favorisant la **santé globale** et le tourisme familial à **l'année longue**.

Engagement

- Enrichir l'offre récréative de Sutton
- Respecter les enjeux environnementaux.
- Sécuriser les utilisateurs et propriétaires de terrains.
- Gratuité pour les enfants de moins de 13 ans et plus de 70 ans résident.

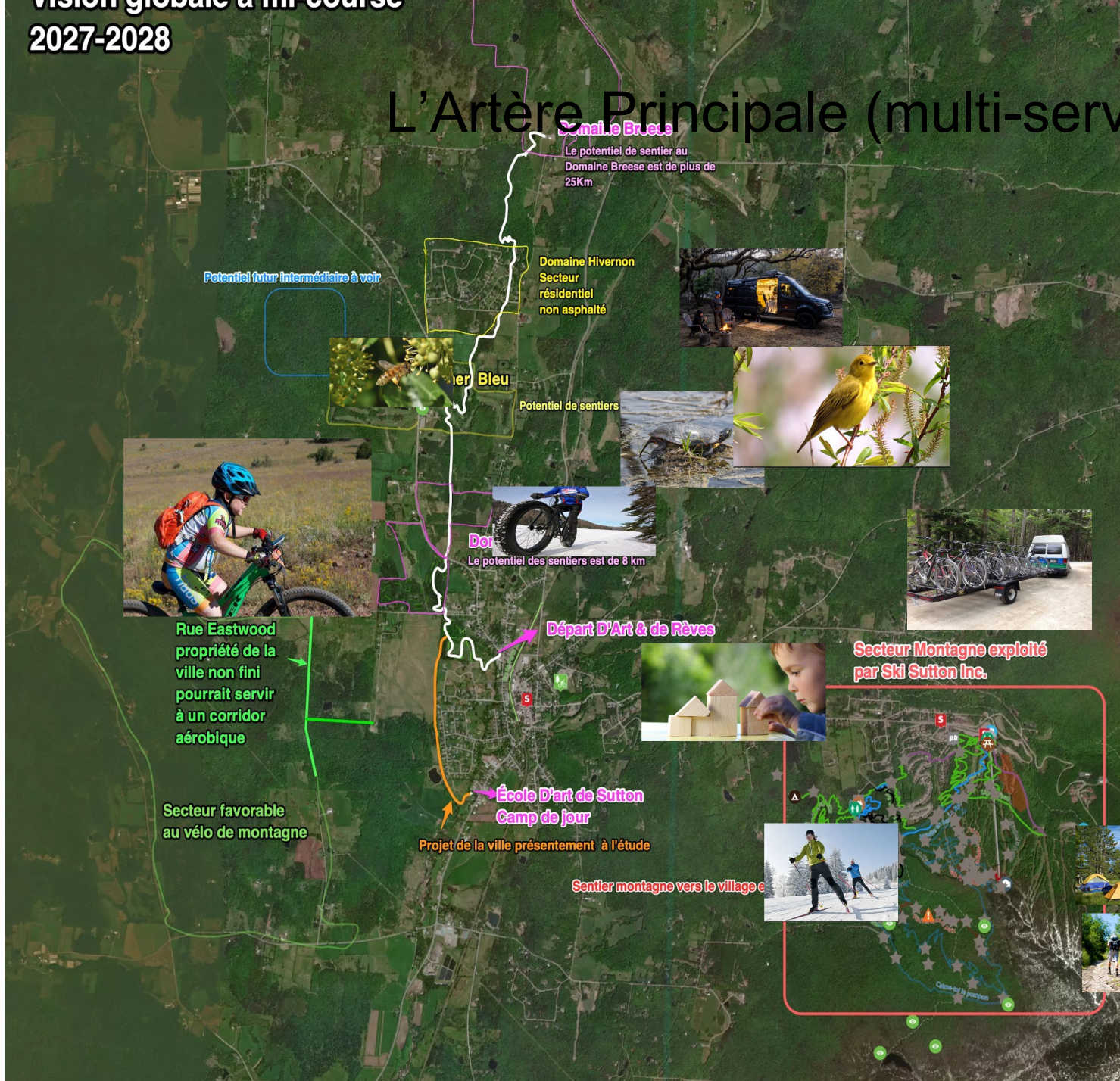
Le potentiel



Basée sur les analyses de marché **80 \$/visiteur** nous pourrions espérer des retombées économiques de plus d'**1 M\$** en 2028

+ de 80 km de sentiers de vélo additionnels pour ajouter au total du secteur de l'Estrie et dépasser le secteur des Laurentides actuellement deuxième au palmarès de vélo Québec.

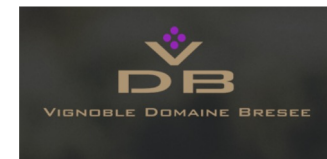
L'Artère Principale (multi-services)



DOMAINE *g* GIROUARD
Vignoble • Vineyard

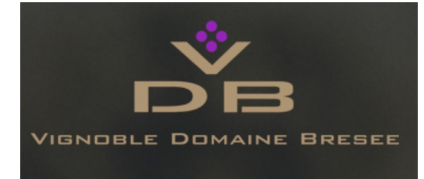


Cycles Campus
SUTTON



**Projet 2024-2025
Phase 1A-1B & 2
Déploiement successif**

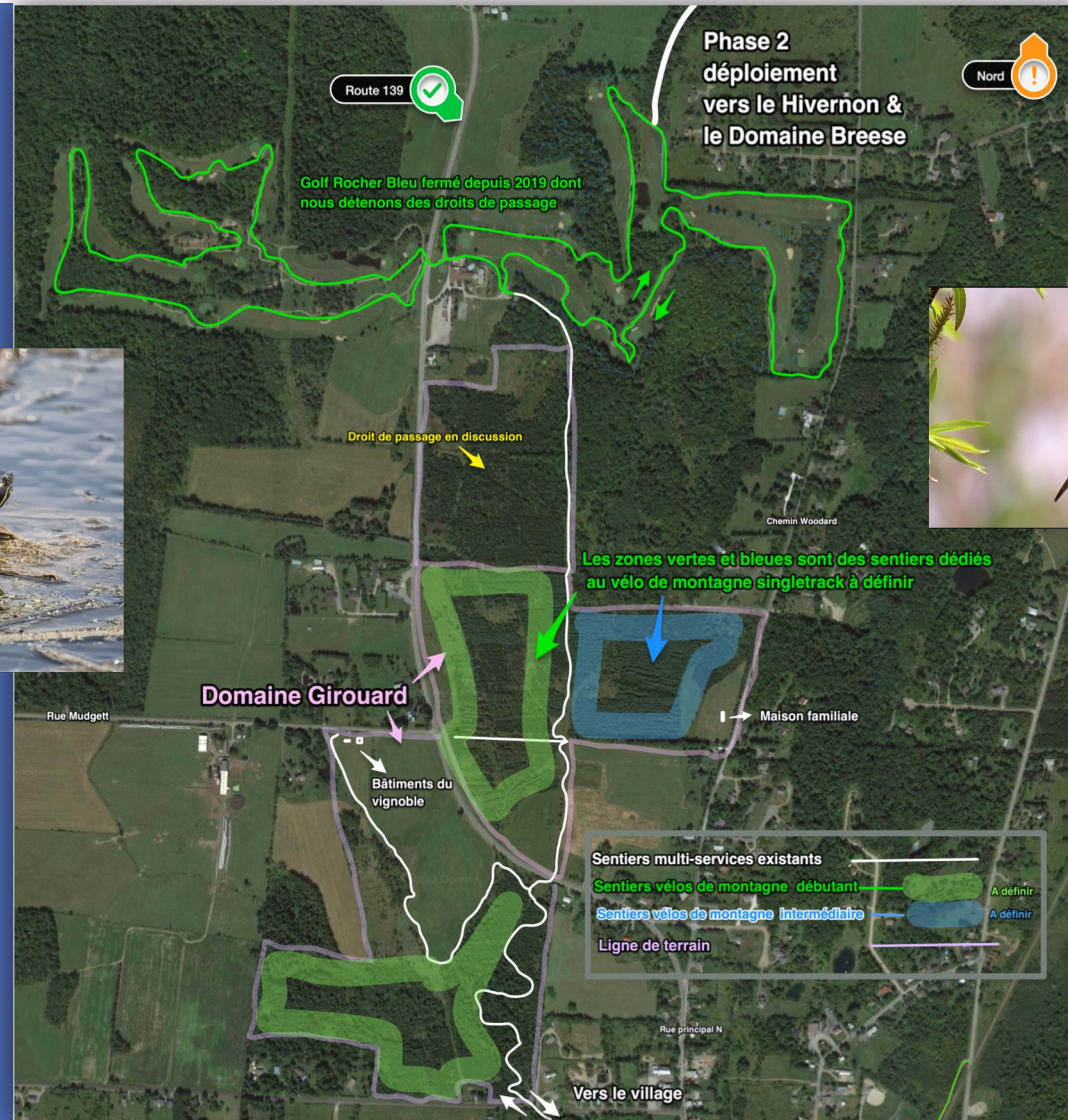
Les deux vignobles reliés



Relier les deux vignobles par un sentier afin d'en faire une expérience agrotouristique innovatrice et bucolique.

DOMAINE  GIROUARD
Vignoble • Vineyard

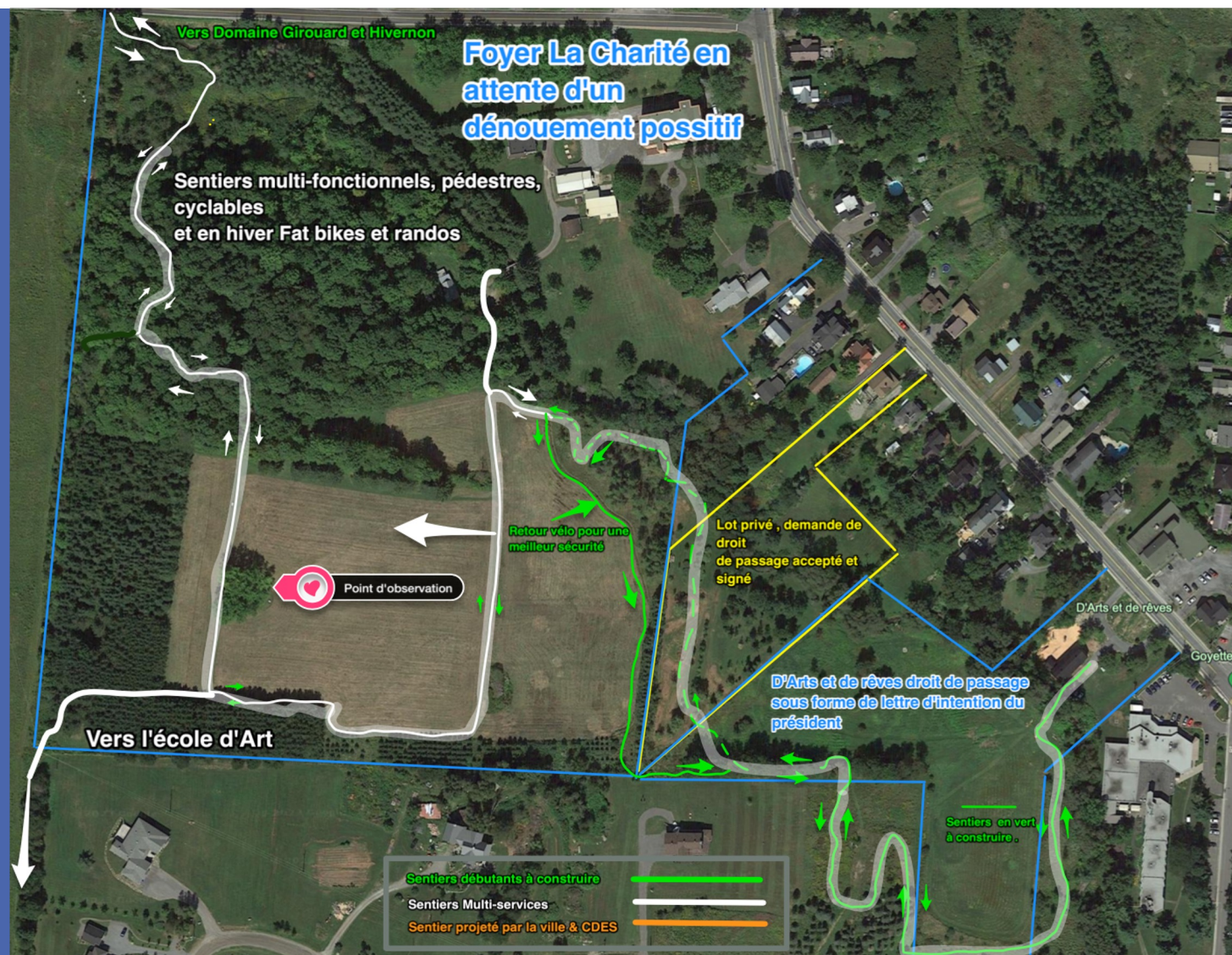
Autour de l'artère principale



Sous demande de subvention: 95 000\$

Vision du potentiel à partir du village

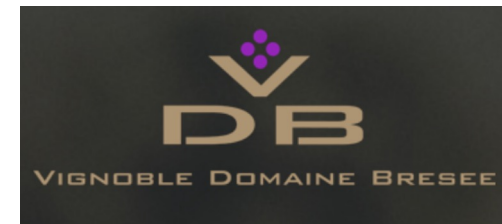
Sentier majoritairement existant



Collaborateurs engagés



DOMAINE **g** GIROUARD
Vignoble • Vineyard



Cycles Campus
SUTTON



École d'art de Sutton | Sutton School of Art

À venir :
École de Sutton
Coop Gym Santé Sutton
Foyer La charité
Desjardins



Financement

- Ville de Sutton (SP Spontanée)
- Fondation Boulanger Bédard Desjardins FADM
- CLD (soutien en recherche de financement) ✓
- Subvention provincial (Tourisme Cantons de l'est) EPRTNT
- Subvention fédéral DEC
- Services offerts par des entreprises Locales ou partenariat CDES ✓
- Fonds philanthropique privés Bénévolat (fond en nature) ✓
- Fond discrétionnaire Ministre Provincial ✓
- Fond discrétionnaire Ministre Fédéral ✓
- Lever fond du 31 décembre
- Autre lever de fond au besoin ✓

CLD Brome-Missisquoi

*« Un projet porteur dont la région à vraiment besoin!
Bravo pour votre vision. »*
Denis Beauchamp CLD Brome-Missisquoi



Construisez-
les!
Et ils viendront

**« Build it, and they
will come »**

Pour plus d'info :

Voir sur notre site web www.groupesvs.org ou en nous rejoignant
par courriel au info.groupesvs@gmail.com ou par téléphone au
514-838-7420



50 membres actifs et plus de
100 lors de corvées

+ de 30 km de sentiers pensés
et créés par des bénévoles dévoués.

7 ans d'expérience et d'implication

Comment allons-nous récupérer les revenus?

- En premier lieu, il n'est plus nécessaire aujourd'hui d'avoir un lieu physique pour la collection.
- Ex(pay)-périence, une entreprise de Magog, nous fournira l'infrastructure de base pour notre billetterie.
- De plus, au besoin, le CDES fera le lien pour les besoins physiques que la clientèle pourrait avoir.
- Des iPads par exemple peuvent également être installés au bureau touristique de Sutton.
- Nous estimons les pertes de revenus à environ 15 % du chiffre d'affaires en libre-service, ce qui est nettement moins élevé que ce que nécessiterait la mise en place d'un bureau physique avec du personnel dédié.
- Éventuellement, nous envisageons de créer des emplois d'ici 2028-2029, voire avant, notamment des postes d'aménagiste, de communication et de Directeur Général.